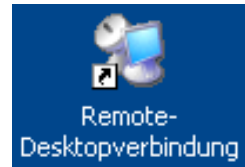


# Anleitung LehrerPCs im Verwaltungsnetz

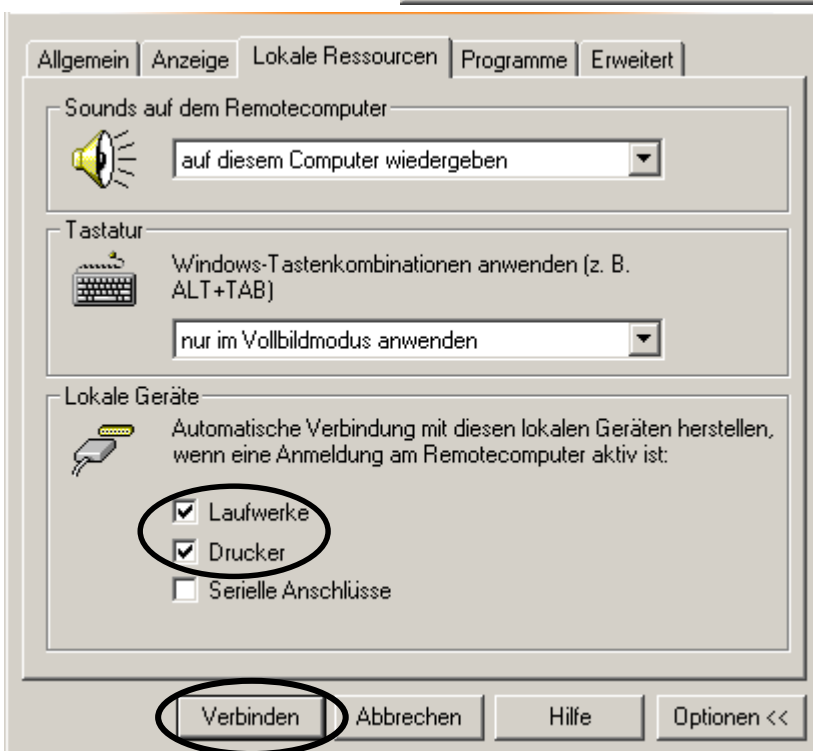
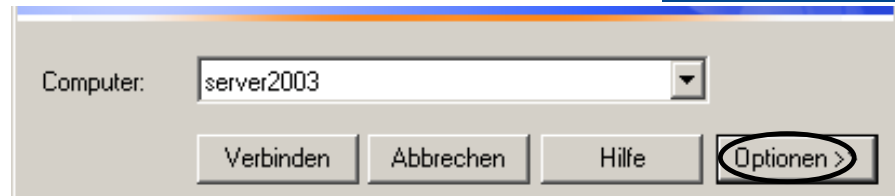
## Anmeldung:

Ausgangslage: Windows 2000/XP Desktop Um **wesentliche Programme (Office usw.)**, das Internet und Ihren persönlichen Speicherbereich nutzen zu können, **müssen Sie sich** im Verwaltungsnetz **anmelden**. Auf den Rechnern selbst können und sollen Sie nicht wirklich arbeiten. (Außer z.B. CD/DVD ansehen, Bilder betrachten ....)

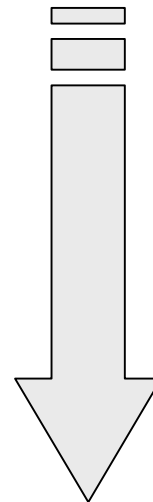


1. Auf dem Desktop das Icon **Remote-Desktopverbindung** anklicken! ⇨

2. Es erscheint folgende Meldung:



Wählen Sie (nur bei der ersten Anmeldung) **Optionen** → **Lokale Ressourcen** und dort **Laufwerke** und ggf. **Drucker** aus:



Klicken Sie schließlich unten **Verbinden** an.

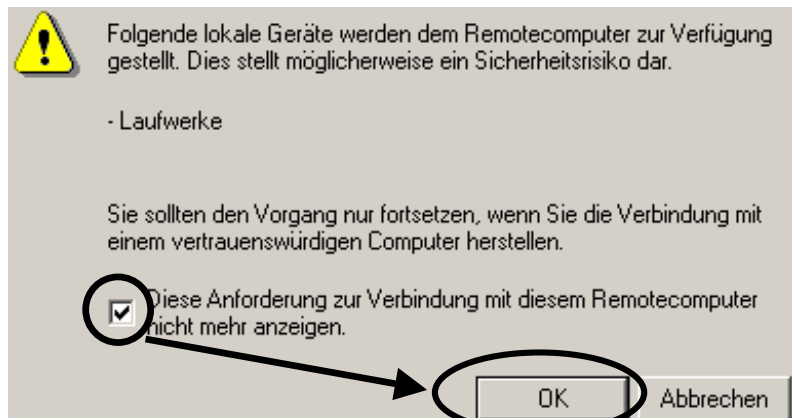
Klicken Sie „Diese Aufforderung ... nicht mehr anzeigen.“ an!

Bestätigen Sie die erscheinende Sicherheitswarnung für die Remote-Desktopverbindung mit „OK“

## Sie gelangen zum Anmeldedialog!

Geben Sie nun als Benutzernamen den **ersten Buchstaben Ihres Vornamens** und Ihren **Nachnamen** (z.B. *jthelenberg*) ein. Bitte dabei **Umlaute** mit zwei Buchstaben (*ae*, *oe* oder *ue*) schreiben. Bei der Erstanmeldung am Verwaltungsnetz **zunächst kein Kennwort** eingeben und mit **OK** bestätigen!

Sie werden jetzt (bei der ersten Anmeldung) aufgefordert, ein neues Kennwort festzulegen! (Altes Kennwort leer lassen, dann zweimal neues eingeben)



Nun erscheint der Desktop und Sie sind unter Ihrem Profil/Benutzernamen angemeldet. Änderungen an den Desktopeinstellungen (Icons, Hintergrundfarben ....) werden individuell gespeichert. Unter *Start* → *Programme* finden Sie Anwendungen wie Word, Internetexplorer, Excel, usw. Sie können Programme ausführen, jedoch **keine neuen Programme installieren!**

**Speichern Ihrer Daten (Word-Dokumente, Excel-Tabellen, Bilder, Internetseiten ....)**

Unter *Arbeitsplatz* und bei der Auswahl des Speicherortes finden Sie folgende Ordner:

**Festplatten**

☞ Lokaler Datenträger (C:)    ☺ Volume (E:)

**Geräte mit Wechselmedien**

☞ 3 1/2-Diskette (A:)    ☞ CD-Laufwerk (D:)

**Andere**

☺ F auf LZ-GYM-2    ☺ G auf LZ-GYM-2  
**Kartenleser**    **Kartenleser**

☞ C auf LZ-GYM-2    ☺ D auf LZ-GYM-2

☺ H auf LZ-GYM-2    ☺ E auf LZ-GYM-2  
**Kartenleser**    **Kartenleser**

☺ I auf LZ-GYM-2    ☺ A auf LZ-GYM-2  
**USB-Stick**    **Diskette**

☺ = geeigneter Speicherort!  
 ☞ = ungeeigneter Speicherort!

**Vorsicht:** Die Laufwerke des Computers, an dem Sie sitzen, finden sich unter **Andere**.

Ihr Diskettenlaufwerk → **A auf** (Name des PCs, an dem Sie sitzen)

Ihr CD/DVD-Laufwerk → **D auf** (Name des PCs, an dem Sie sitzen)

**Kartenleser** → 4 Laufwerke unter „Andere“, Buchstaben E, F, G, H

**USB-Sticks** → erscheinen nur, wenn sie **VOR Herstellung der Verbindung mit/Anmeldung am Server eingesteckt** wurden! Laufwerk I!

Speichern Sie alle Ihre Daten (Word-Dokumente, Internetseiten ...) unter **„Eigene Dateien“**, da sie dann bei der Abmeldung auf dem Server abgelegt werden, dort nur Ihnen zur Verfügung stehen und auch regelmäßig zentral gesichert und auf Viren überprüft werden.

Unter „Festplatten“ finden Sie im **Volume E** den Ordner GYM – Lehrer zum Datenaustausch mit Kollegen! Dort können Sie auch Fachschaftsordner nutzen.

Bitte "räumen Sie von Zeit zu Zeit auf" – besonders Bilder u.ä. verbrauchen sehr viel Platz ....!

"jthelenberg" abmelden... **Wichtig:** Beenden Sie Ihre Windows-Sitzung mit *Start* → *<Name> abmelden!*

**Nicht „Beenden“** oder rechts oben das Kreuz zum Schließen anklicken, um die Serversitzung zu schließen!