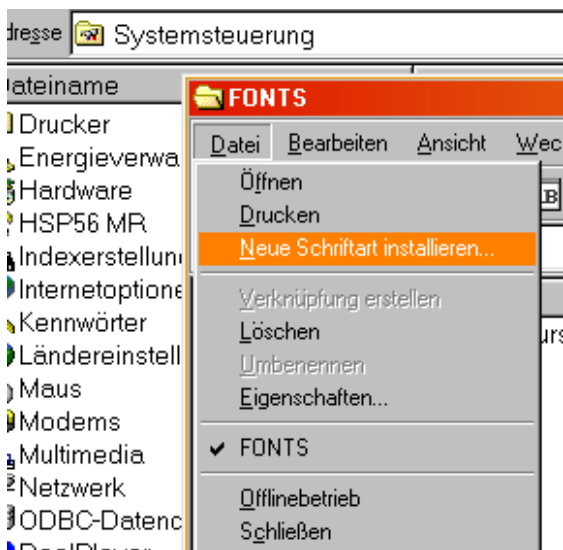
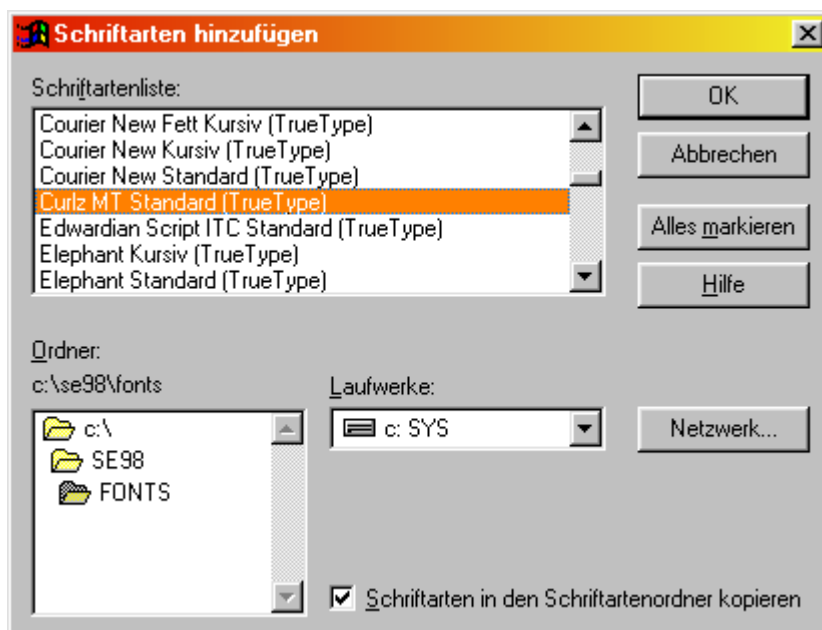


Unter START - Einstellungen –Systemsteuerung - Schriftarten den Menüpunkt "Datei - neue Schriftart installieren" wählen



Dann die heruntergeladenen / gespeicherten (z.B. als Runes_light.ttf) Schriftartendateien anwählen. OK klicken!



Unter Word oder anderen Schreib-/Grafikprogrammen kann die neue Schrift (evtl. erst nach Neustart) dann angewählt werden!

